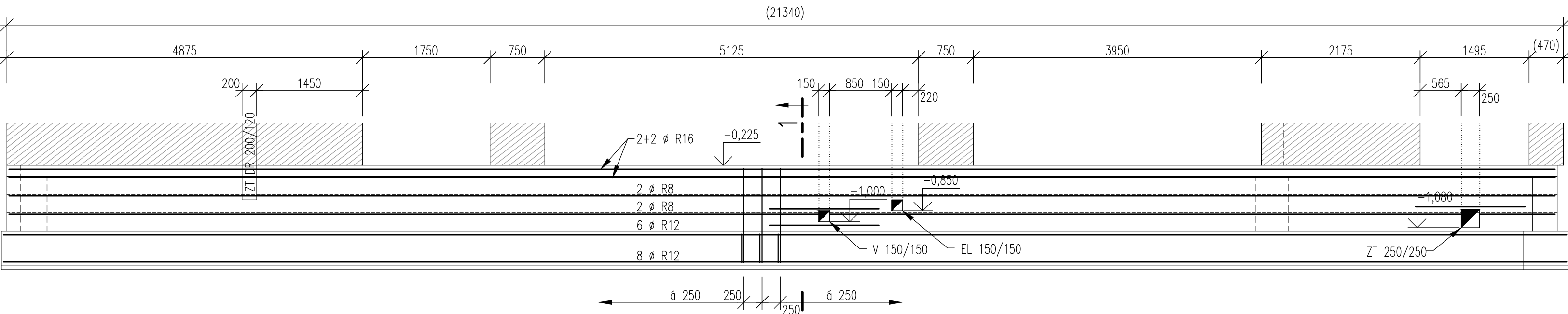
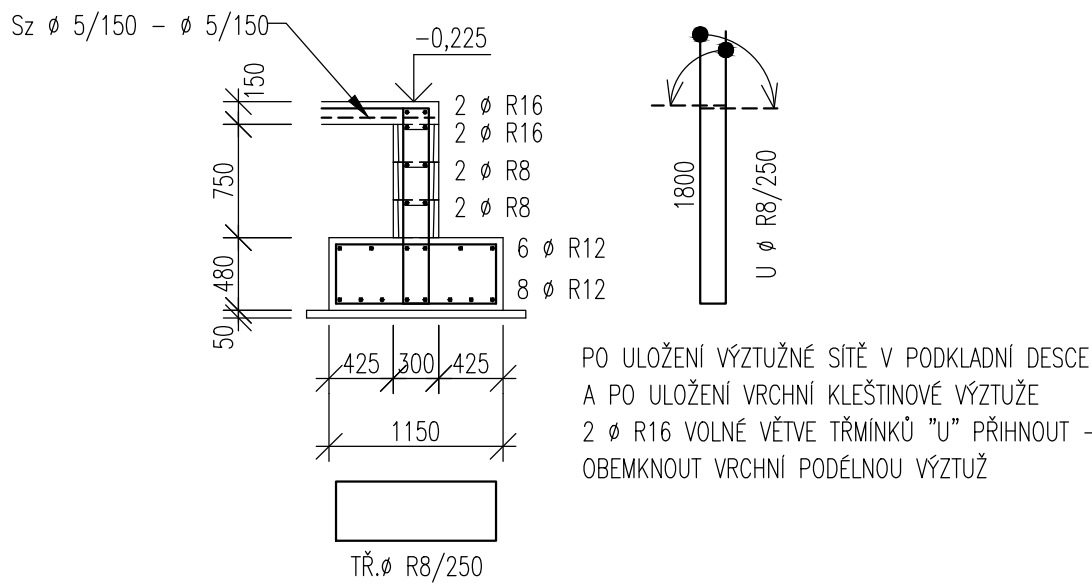


ZÁKLADOVÝ TRÁM ZT11 – 1 x



PODÉLNÉ PRUTY PŘERUŠENÉ DŘÁŽKAMI A PROSTUPY NAHRADIT PO OBOU STRANÁCH PROSTUPU PŘÍLOŽKAMI STEJNÉHO PRŮMĚRU PŘESAHOVANÝMI SE ZÁKLADNÍ VÝZTUŽÍ V DÉLCE MIN. 90 Ø.

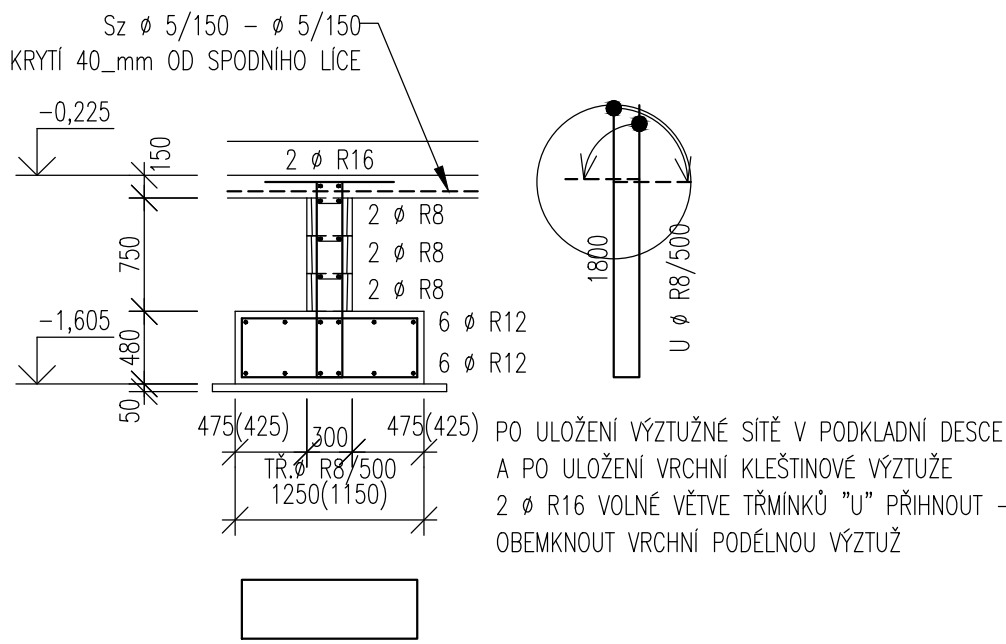
ŘEZ 1-1



ZÁKLADOVÉ PASY ŠÍŘKY 1250_mm
(5,40+20,25+1,00=26,65 BM)

ZÁKLADOVÉ PASY ŠÍŘKY 1150_mm
(5,47 BM)

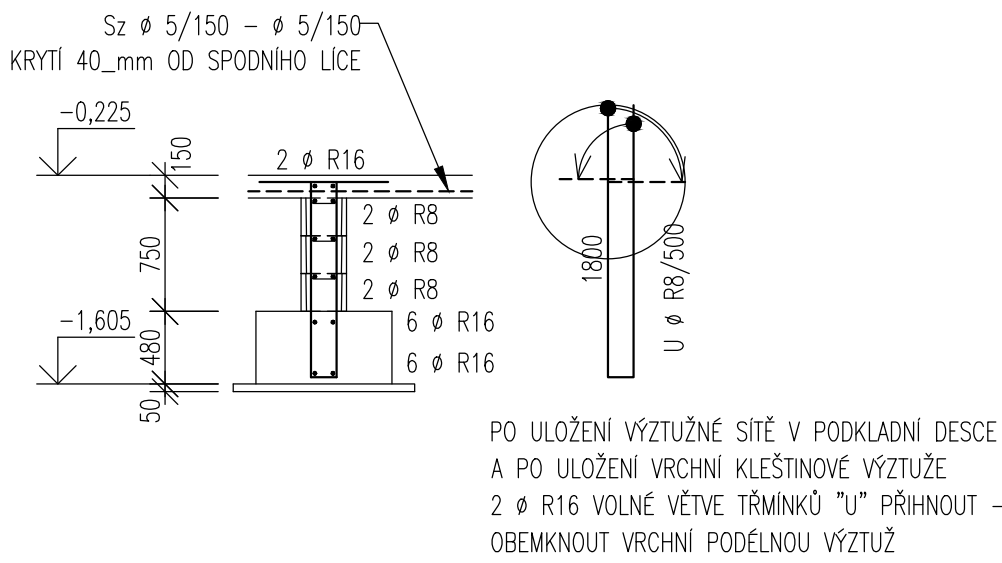
CHARAKTERISTICKÝ PŘÍČNÝ ŘEZ



ZÁKLADOVÉ PASY ŠÍŘKY 950_mm
(8,25+13,23+0,08=21,56 BM)

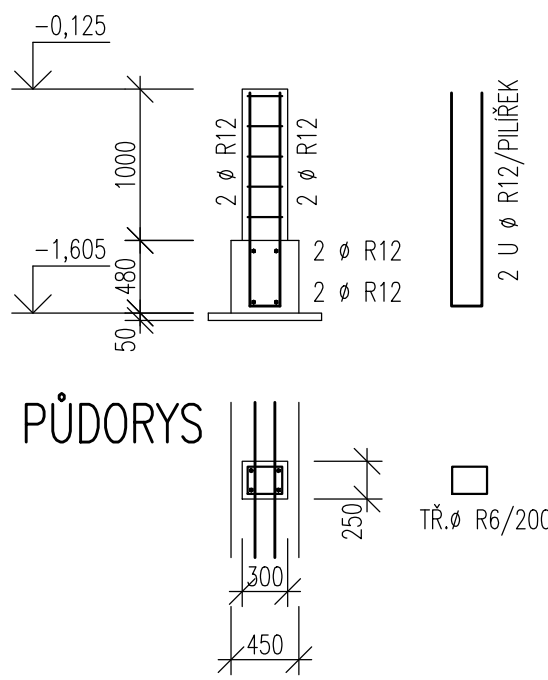
ZÁKLADOVÉ PASY ŠÍŘKY 450_mm
(14,88+18,73+4,29+4,49=42,39 BM)

CHARAKTERISTICKÝ PŘÍČNÝ ŘEZ

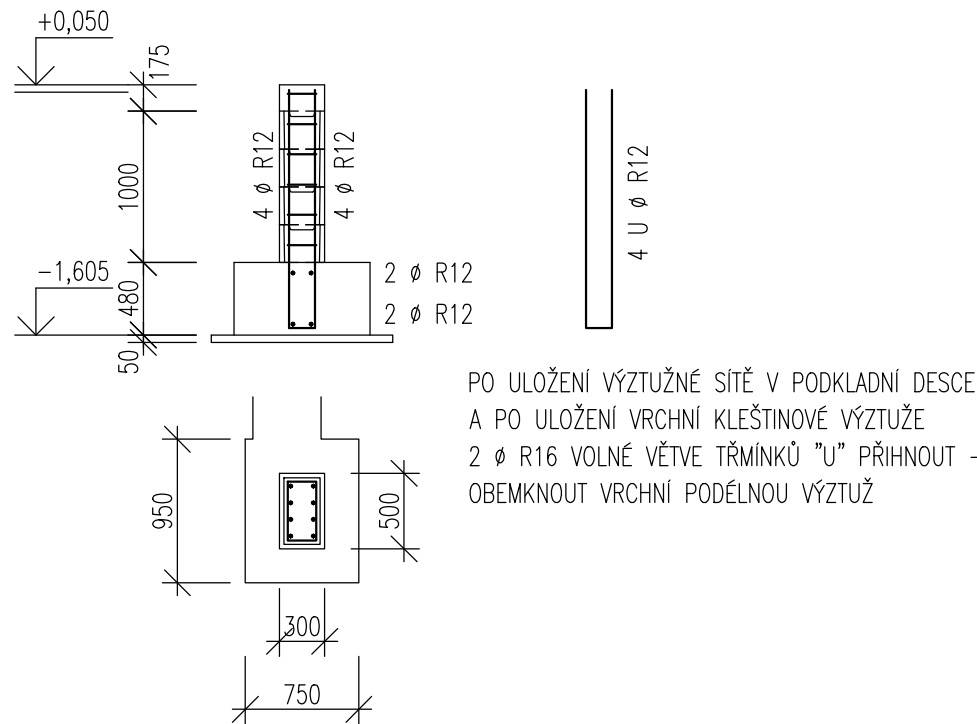


ZÁKLADOVÉ PASY POD PERGOLOU
(4,35+4,35=8,70 BM, PILÍŘKY 300/250_mm – KS 10)

PŘÍČNÝ ŘEZ PILÍRKEM



ZÁKLADOVÁ PATKA POD SLOUPEM "B'-1"
PŘÍČNÝ ŘEZ PILÍRKEM



POZNÁMKA:

- TATO DOKUMENTACE SLOUŽÍ POUZE PRO ÚČELY DPS, NENAHAZUJE
PODROBNÉ VÝKRESY VÝZTUŽE.

BETON ČSN EN 206:
C 16/20 - XC2 - CI 0,4 - Dmax 22 - S3 (spodní stupeň základů)
C 16/20 - XC2 - CI 0,4 - Dmax 16 - S3 (zabetonování tvárnic
"ztracené bednění")

OCEL B500B(10505-R)

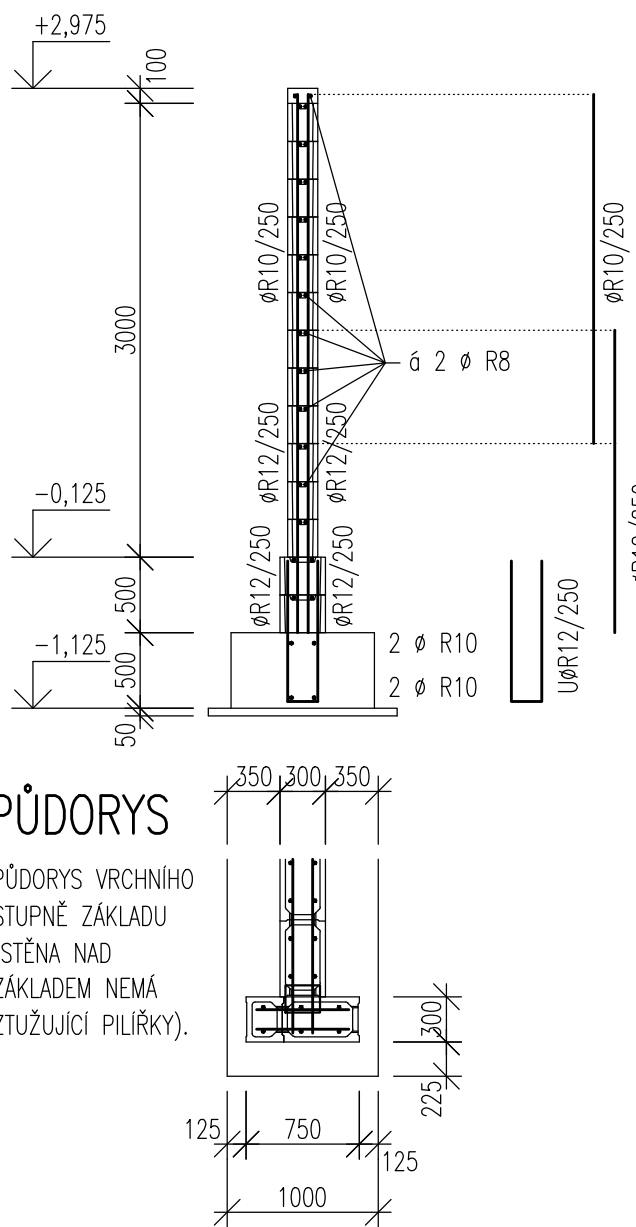
KRYTÍ VÝZTUŽE

- VE SPODNÍM STUPNI ZÁKLADŮ A V ŽELEZOBETONOVÝCH PILÍŘCÍCH 40 mm
- PROTI STĚNÁM TVÁRNIC "ZTRACENÉ BEDNĚNÍ" 25 mm

STĚNA MEZI PARKOVACÍMI STÁNÍMI
(5,43 BM)

PŘÍČNÝ ŘEZ

POZNÁMKA: STĚNA MEZI PARKOVACÍMI
STÁNÍMI JE VÝKRESOVĚ PŘÍRAŽENA CELÁ
K TOMUTO DOMU RD1.

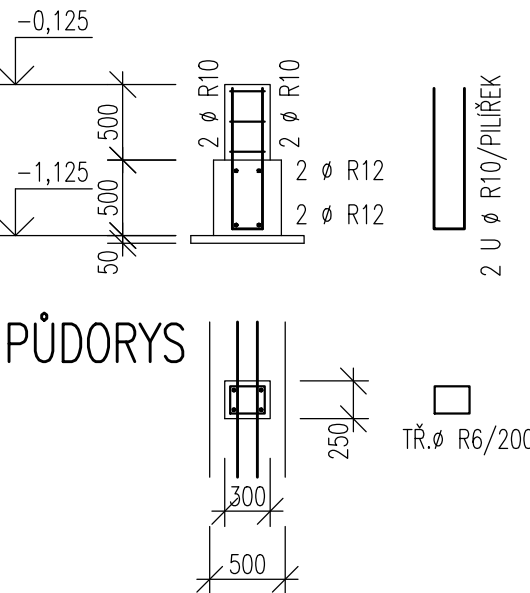


PŮDORYS

PŮDORYS VRCHNÍHO
STUPNĚ ZÁKLADU
(STĚNA NAD
ZÁKLADEM NEMÁ
ZTUŽUJÍCÍ PILÍŘKY).

ZÁKLADOVÉ PASY POD DŘEVĚNÝMI KŮLNAMI
(3,85+3,85+2,62+2,62+0,73=13,67 BM, PILÍŘKY 300/250_mm – KS 17)

PŘÍČNÝ ŘEZ PILÍRKEM



PŮDORYS

VÝPIS ŽEBÍRKOVÉ SÍTĚ Sz Ø5/150-Ø5/150

(VÝZTUŽ PODKLADNÍ BETONOVÉ MAZANINY)
PLOCHA VČETNĚ PŘESAHŮ: cca 343 x 1,30 = cca 450_m²
HMOTNOST: 450 x 2,10 cca 945_kg
PŘESAHY SÍTĚ V OBOU SMĚRECH min. 350_mm

ZMĚNA 1

1	16.05.2017	STĚNA MEZI PARKOVACÍMI STÁNÍMI ZVÝŠENÁ O 250_mm.
0	15.05.2017	DPS
ZMĚNA	DATUM	PŘEDMĚT ZMĚNY

AUTODESK, INC.				ATLANT	
ZODPOVĚDNÝ PROJEKTANT	STAVEBNÍ ČÁST	STATIKA	YPRACOVAL	KONTROLOVAL	STATIKA - PROJEKTY
ING. JAROSL. MYŠÁK	ING. F. FUTERA	ING. F. FUTERA	ING. JIŘÍ MAREK	ING. JIŘÍ MAREK	STATIKA - PROJEKTY
INVESTOR : Královéhradecký kraj, Pivovarské nám. 1245/2, 500 03 Hr. Králové	ČÍS. ZAKÁZKY				02-IB17
Novostavba dvou rodinných domů "Transformace ÚSP pro mládež Kvasiny - Výstavba v lokalitě Častolovice"				PROJ.STUPEŇ	DPS
RD1 - ZÁKLADOVÉ KONSTRUKCE, VENKOVNÍ STĚNA, PODKLADNÍ BETONOVÁ MAZANINA - SCHÉMA VÝZTUŽENÍ				DATUM	05.2017
Častolovice, Masarykova ulice, st.p.č. 88/2 a p.p.č. 83/4, 84/1 a 1337, k.ú. Častolovice				FORMÁT A4	6
				MĚŘÍTKO	PŘÍLOHA
				1:50	d.1.2 ST.03